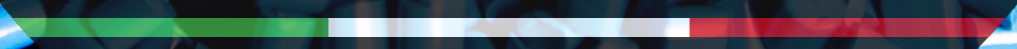




  
**COVre**  
manifatture

YOU NEED IT,  
**WE EXTRUDE IT**







**Covre Manifatture** offers a wide variety of standard profiles for **different branches** (furniture industry, gaskets, glazing beads, lighting, etc.) and, thanks to our more than **30 years of experience**, the constant technological improvement of machinery and materials, the fundamental **attention to quality**, is able to follow the customer through all phases **from the design to the realization** of the required article.

***Covre Manifatture** offre una vasta gamma di **profili standard per diverse branche** (industria del mobile, guarnizioni, cornici per vetri, illuminazione, ecc.) e, grazie ai nostri oltre **30 anni di esperienza**, al costante miglioramento tecnologico delle macchine e dei materiali, alla fondamentale **attenzione alla qualità**, siamo in grado di seguire il cliente attraverso tutte le fasi, **dal progetto alla realizzazione** dell'articolo richiesto.*

## DESIGNING AND MANUFACTURING

TECHINCAL PROFILES

Covre Manifatture provides the customer with a **study and design service for technical profiles**, recommending the most suitable sections and materials for the required application.

**We produce injection moulds, extrusion tools and calibration systems** thanks to an in-house tooling department equipped with wire and die-sinking EDM machines, mills, lathes and CNC machining centres.

It performs extrusion, co-extrusion or moulding of the required article with the **possibility of post-production processes** such as: cut-to-size and special cuts, drilling and milling, packaging, 'kit' preparation, chrome, plating and painting.

## PROGETTAZIONE E PRODUZIONE

PROFILI TECNICI

*Covre Manifatture fornisce al cliente un **servizio di studio e progettazione per profili tecnici**, consigliando le sezioni e i materiali più adatti per l'applicazione richiesta.*

**Produciamo stampi ad iniezione, attrezzi per estrusione e sistemi di taratura** grazie a un reparto di attrezzatura interno dotato di macchine EDM a filo e a penetrazione, frese, torni e centri di lavorazione CNC.

*Effettuiamo estrusione, co-estrusione o stampaggio dell'articolo richiesto con la **possibilità di processi post-produzione** come: taglio su misura e tagli speciali, foratura e fresatura, confezionamento, preparazione di 'kit', cromatura, galvanizzazione e verniciatura.*





The thermoplastic materials extrusion production department is the beating heart of the company. Here, through an extrusion process, thermoplastic materials are heated and transformed into desired shapes. Extrusion machines guide the material through a series of melting, pressure, and forming processes, producing profiles according to specific requirements. The department is highly technological and requires qualified personnel to ensure precision, quality, and production efficiency.

*Il reparto produttivo di estrusione di materiali termoplastici è il cuore pulsante dell'azienda.*

*Qui, attraverso un processo di estrusione, i materiali termoplastici vengono riscaldati e trasformati in forme desiderate.*

*Le macchine da estrusione guidano il materiale attraverso una serie di processi di fusione, pressione e formatura, producendo profili, a seconda delle specifiche richieste.*

*Il reparto è altamente tecnologico e richiede personale qualificato per garantire la precisione, la qualità e l'efficienza della produzione.*





In thermoplastic injection molding, heat shapes the polymer, molding it according to the digital design. With targeted pressure, the molten material takes precise shapes in the molds. The process requires qualified personnel to supervise each phase, adjusting machines and monitoring temperature and pressure parameters to ensure the highest quality. It's a harmony between technology and human skill, transforming plastic granules into functional works of art, ready to shape our world with innovation and style.

*Nello stampaggio ad iniezione di materiali termoplastici, il calore modella il polimero, plasmandolo secondo il disegno digitale. Grazie a una pressione mirata, il materiale fuso assume forme precise negli stampi. Il processo richiede personale qualificato che supervisioni ogni fase, regolando le macchine e monitorando i parametri di temperatura e pressione per garantire la massima qualità. È un'armonia tra tecnologia e abilità umana, trasformando granuli di plastica in opere d'arte funzionali, pronte a plasmare il nostro mondo con innovazione e stile.*







The post-extrusion department of thermoplastic profiles focuses on refining extruded products. CNC machining is crucial: milling and cutting operations are carried out with microscopic precision on already extruded profiles. Operators oversee the process, ensuring quality and compliance.

Additionally, the department offers additional services, such as machining solid blocks or sheets, upon customer request.

This department is a cornerstone in the production of high-precision and quality thermoplastic profiles, offering a full range of solutions to meet customer needs.

*Il reparto post-estrazione di profili termoplastici si concentra sul perfezionamento di prodotti estrusi. Le lavorazioni CNC sono fondamentali: si eseguono operazioni di fresatura e taglio con precisione microscopica su profili già estrusi.*

*Gli operatori supervisionano il processo, garantendo qualità e conformità. Inoltre, il reparto offre servizi aggiuntivi, come la lavorazione di blocchi dal pieno o lastre, su richiesta dei clienti.*

*Questo reparto rappresenta un pilastro nella produzione di profili termoplastici di alta precisione e qualità, offrendo una gamma completa di soluzioni per le esigenze dei clienti.*







A smart warehouse integrates advanced technologies with efficient personnel management. Barcode labels enable precise tracking of goods, optimizing inventory management. Staff coordinate daily operations, including receiving, storing, picking, and shipping, ensuring efficient workflow and error reduction.

*Un magazzino intelligente integra tecnologie avanzate con una gestione efficiente del personale. Le etichette a codice a barre consentono una tracciabilità precisa delle merci, ottimizzando la gestione degli inventari. Il personale coordina le operazioni quotidiane, inclusi ricevimento, stoccaggio, prelievo e spedizione, garantendo un flusso di lavoro efficiente e una riduzione degli errori.*







The workshop department for extrusion equipment and molds for injection of thermoplastic products combines craftsmanship skills with advanced technologies. Highly qualified personnel design and accurately manufacture equipment and molds, using modern methodologies such as CAD/CAM modeling. Every phase of the process undergoes stringent quality controls to ensure optimal performance and customer satisfaction.

*Il reparto officina per attrezzature da estrusione e stampi per l'iniezione di prodotti termoplastici unisce abilità artigianali e tecnologie avanzate. Il personale altamente qualificato progetta e produce con precisione attrezzature e stampi, utilizzando metodologie moderne come la modellazione CAD/CAM. Ogni fase del processo è sottoposta a rigorosi controlli di qualità per garantire prestazioni ottimali e soddisfazione del cliente.*







Quality control during thermoplastic extrusion and post-meet required standards. During extrusion, temperature, pressure, and dimensions of the extruded profile are monitored. After extrusion, conformity of dimensions and surface characteristics is verified. This process ensures that thermoplastic products are high quality and compliant with customer specifications, minimizing waste and defects.

*Il controllo qualità durante l'estrusione termoplastica e le lavorazioni post-estrusione è essenziale per assicurare che i prodotti rispettino gli standard richiesti. Durante l'estrusione, si controllano temperatura, pressione e dimensioni del profilo estruso. Dopo l'estrusione, si verifica la conformità delle dimensioni e delle caratteristiche superficiali. Questo processo garantisce che i prodotti termoplastici siano di alta qualità e conformi alle specifiche del cliente, riducendo al minimo gli scarti e i difetti.*

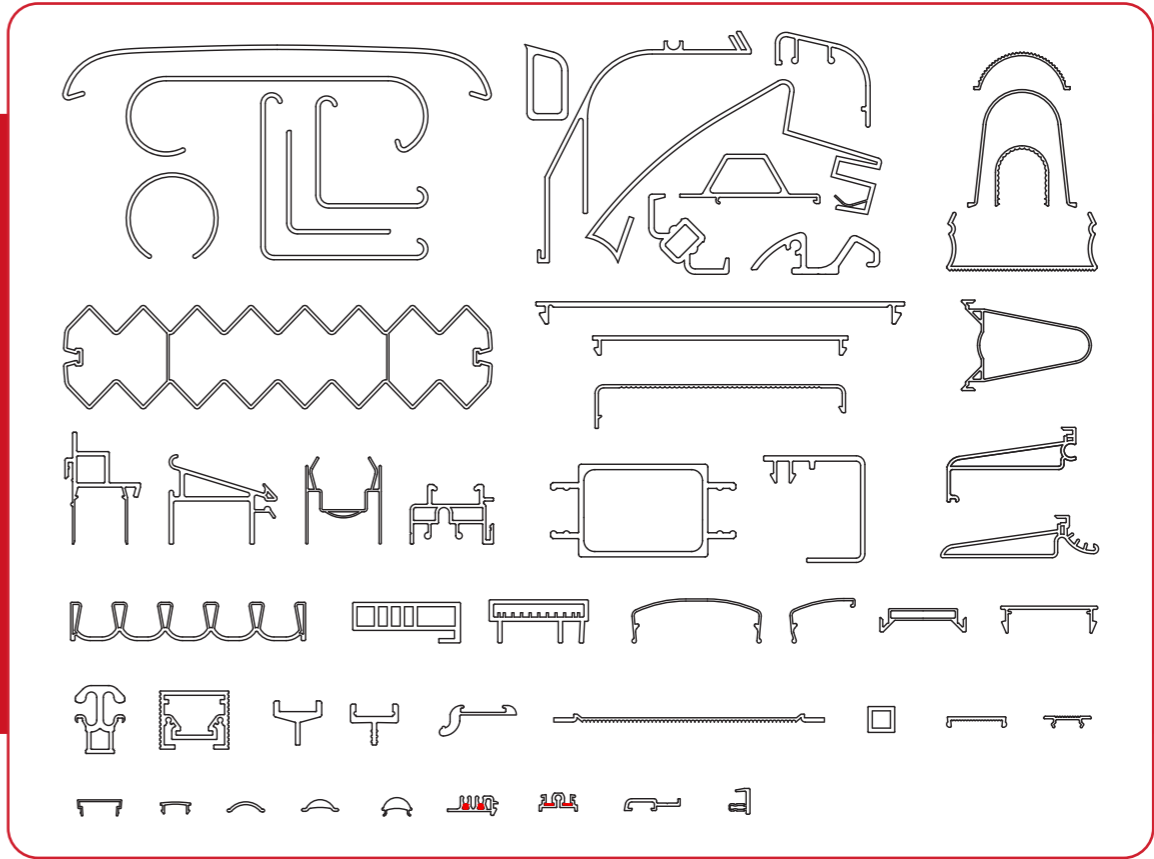
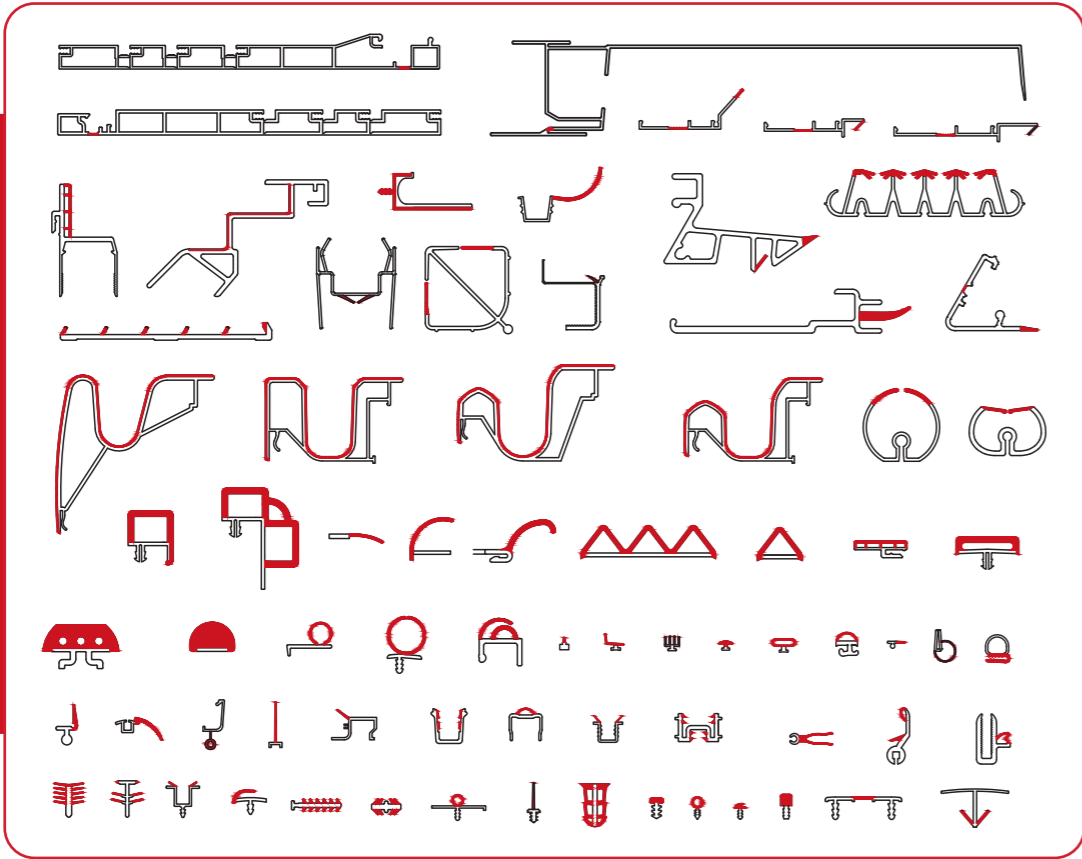




# COEXTRUDED PROFILES PROFILI COESTRUSI



# MONO EXTRUDED PROFILES PROFILI MONOESTRUSI



Possibilità di estrusione e co-estrudere materiali di diverse durezze ed in diverse colorazioni, in base alla richiesta del cliente.

### Transparent Materials Materiale Trasparente

- PC+TPU
- PP+TPE
- PVC+PVC SOFT

### Coloured Materials Materiale Colorato

- ABS+TPE
- PVC+PVC SOFT
- PVC+ others
- PVC SOFT + pvc soft
- PP+TPE



Possibility of Extrusion and Coextrusion of materials in different strength, colors, etc., according to client request.

### Transparent Materials Materiale Trasparente

- PC
- PS
- PMMA
- PP
- HDPE
- ABS

### Coloured Materials Materiale Colorato

- ASA
- ABS
- PVC
- PVC SOFT
- PC/ABS
- TPE
- PBT
- PLASTIC WOOD



# ILLUMINATION PRODUCTS



# PRODOTTI PER ILLUMINAZIONE

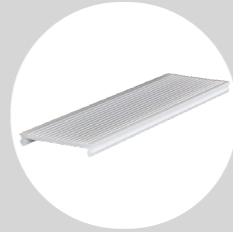


Possible Realizations

Possibili Realizzazioni



Large-scale profiles  
*Profili di grandi dimensioni*



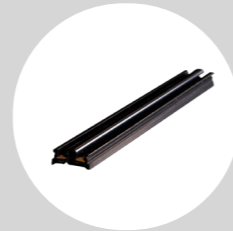
Prismatic effect  
*Effetto prismato*



LED Lens  
*Lente LED*



Cable ducting  
*Canalizzazione cavi*



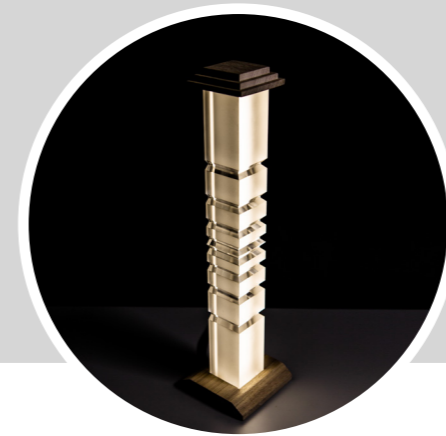
Electrified Profile  
*Profilo elettrificato*



3F Linux L | IP 54



Self illuminating Products  
*Prodotti Autoilluminanti*

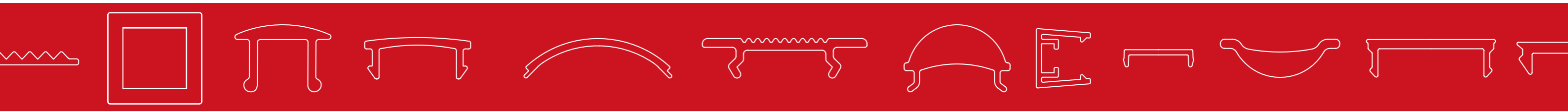


Diamond CNC Milling  
*Fresatura diamantata CNC*

Customers Achievements *Realizzazioni Clienti*



Artemide - A24







VERTEBRA "cable manager"  
*VERTEBRA "gestore cavi"*



Bag Hook  
*Porta Borsa*



Name Tag  
*Porta Nome*



**SHARED**



Modular Expandable Partition Panel  
*Pannello di partizione modulare espandibile*

Available Colors - *Colors Available*







Perimeter  
glass stop gasket  
*Guarnizione  
fermavetro perimetrale*



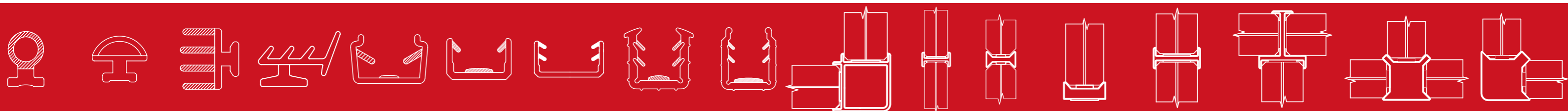
Gaskets for  
framed walls  
*Guarnizioni per  
pareti intelaiate*



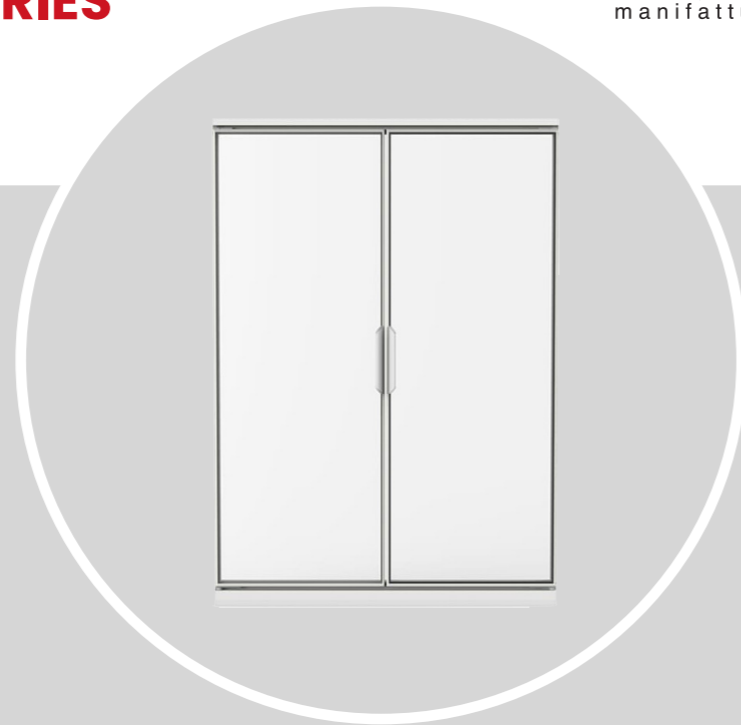
Profiles for  
glass partitions  
*Profili di giunzione  
per pareti vetrate*



Door stop  
gasket  
*Guarnizione di  
battuta porta*







Profiles for door frame  
*Profili per telaio anta*



Glass doors profiles  
*Profili per ante vetro*



Handrails, Corner and Bumper profiles  
*Profili Corrimano, Angolo e Respingenti*





# BUILDINGS FACES PARTITIONS



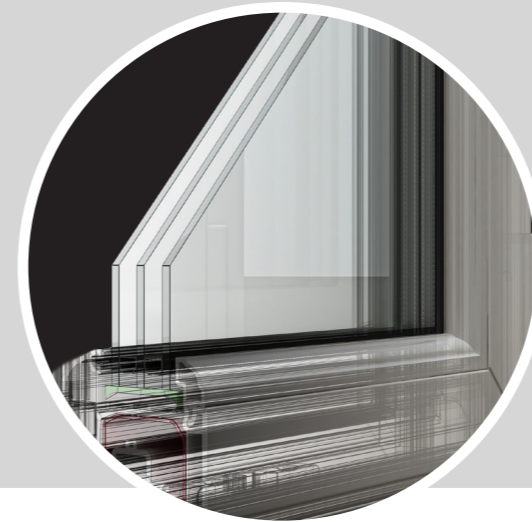
# PALAZZI E FACCIATE



Profiles for doors and windows  
*Profili per porte e finestre*



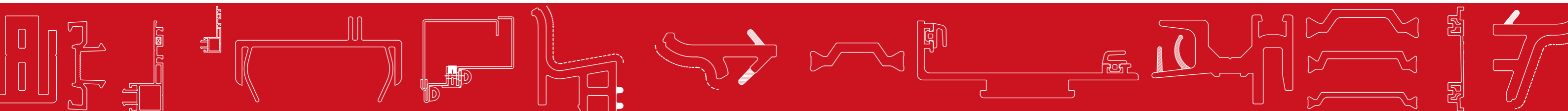
Connection profiles for thermal cut  
*Profili di connessione per taglio termico*



ASA, ABS, PC/ABS or PVC with the possibility to realize flexible, coextruded parts  
*ASA, ABS, PC/ABS o PVC con possibilità di realizzare parti flessibili coestruse*

Building Profiles

*Profili per facciate*







**YOU NEED IT,  
WE EXTRUDE IT**



Each client has his own specific requests and needs: for this reason, most of our products were created from a custom project.

Whatever you need, we are going to extrude it!

Our expertise is at your service for any custom request. They keep themselves constantly up-to-date and they're going to do their best to reach top quality.

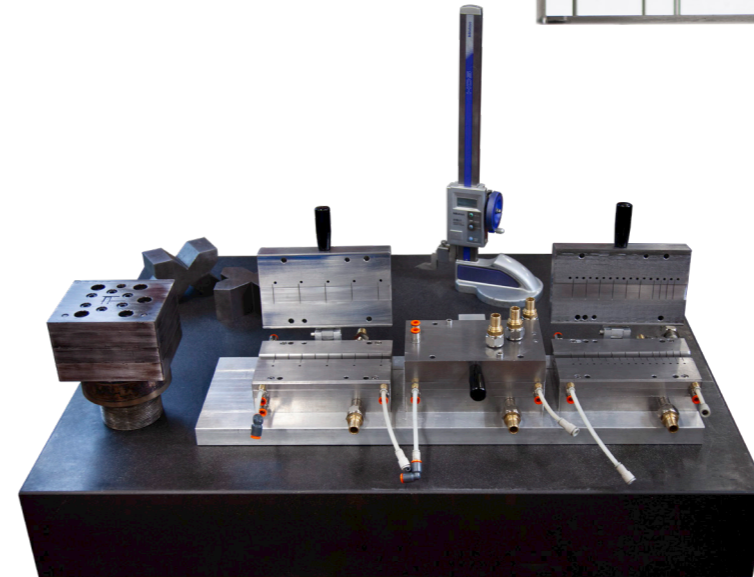
In more than 30 years of experience, we've been learning to adapt our service to any request and necessity, always embracing new challenges and possibilities.

*Ogni cliente ha le proprie esigenze: per questo motivo, la maggior parte dei nostri prodotti nasce come progetto su misura.*

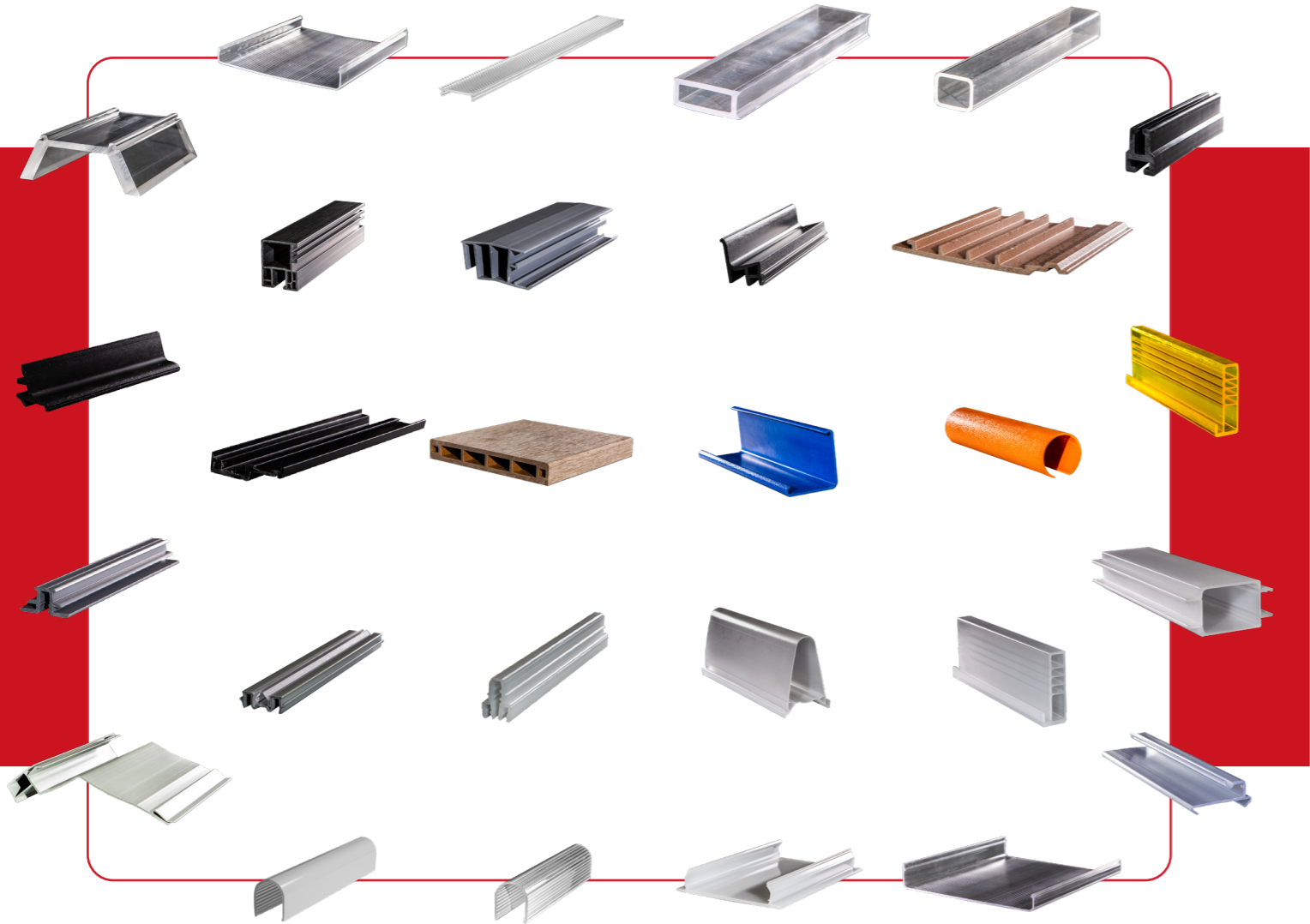
*In oltre 30 anni di esperienza, abbiamo imparato ad adattarci a ogni richiesta e necessità, accogliendo sempre nuove sfide e possibilità.*

*Qualunque sia la vostra richiesta, noi riusciremo a estruderla.*

*Esperti del settore sono a disposizione per ogni esigenza di personalizzazione, in costante aggiornamento e sempre attenti a fornire la massima qualità della produzione.*







1 cm





**COVre**  
manifatture

Tel: 031 619946 - Fax: 031 631519

E - mail: [covre@manifatture.it](mailto:covre@manifatture.it)

[www.covremanifatture.it](http://www.covremanifatture.it)



---

**Covre Manifatture S.r.l.**

Via Manzoni, 2764

22040 Alzate Brianza (Como)

Italia